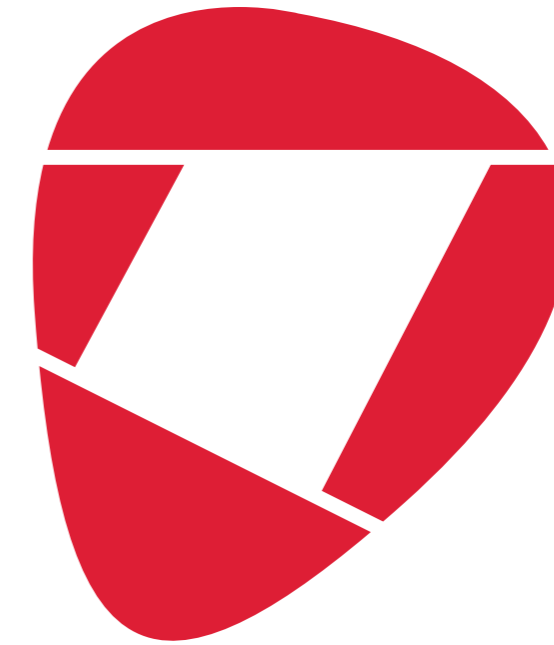




**ЗИЛАРТ**

КОММЕРЧЕСКАЯ  
НЕДВИЖИМОСТЬ



**З И Л А Р Т**

КОММЕРЧЕСКАЯ  
НЕДВИЖИМОСТЬ

# ЗИЛАРТ

ЦВЕТЫ

КАФЕ

ВЫПЕЧКА

## «ЗИЛАРТ» — флагманский проект бизнес-класса «Группы ЛСР» с созданием комплексной городской среды



### МАСШТАБ

Один из крупнейших проектов в Европе



### МЕСТОПОЛОЖЕНИЕ

**5** км до центра столицы



### ПЛОЩАДЬ

**65** га площадь жилого комплекса



### ТРАНСПОРТНАЯ ДОСТУПНОСТЬ

**3** станции метро, станция МЦК, выезды на ТТК



### ПРОЕКТ

**10** ведущих мировых и отечественных архитектурных бюро создают проект в рамках единого дизайн-кода



### КОМПЛЕКСНАЯ ЗАСТРОЙКА

**14** новых улиц, общественно-деловые центры, бульвар, социальная и досуговая инфраструктура



### ОБРАЗОВАТЕЛЬНЫЙ КЛАСТЕР

Образовательный центр, школа и детские сады



### БЛАГОУСТРОЕННАЯ НАБЕРЕЖНАЯ

**3,8** км общая протяженность набережной



### ПАРК

Обустроенная территория, площадью почти **10** га



### КУЛЬТУРНЫЙ КЛАСТЕР

Музейно-выставочный центр «Коллекция»



## Характеристики проекта

Общая площадь  
застройки

**1,5**  
млн кв.м

Площадь  
квартир

**760**  
тыс. кв.м

Количество  
жителей

**25 000**  
человек

Площадь  
коммерческих помещений

**217**  
тыс. кв.м

Коммерческие площади от **48** до **1800** квадратных метров

Количество  
машино-мест

**10,9**  
тыс.

Количество сотрудников  
в коммерческих объектах

**20 000**  
человек

Посетители общественных  
и культурных объектов

**43 000**  
человек (в сутки)

Этажность  
комплекса

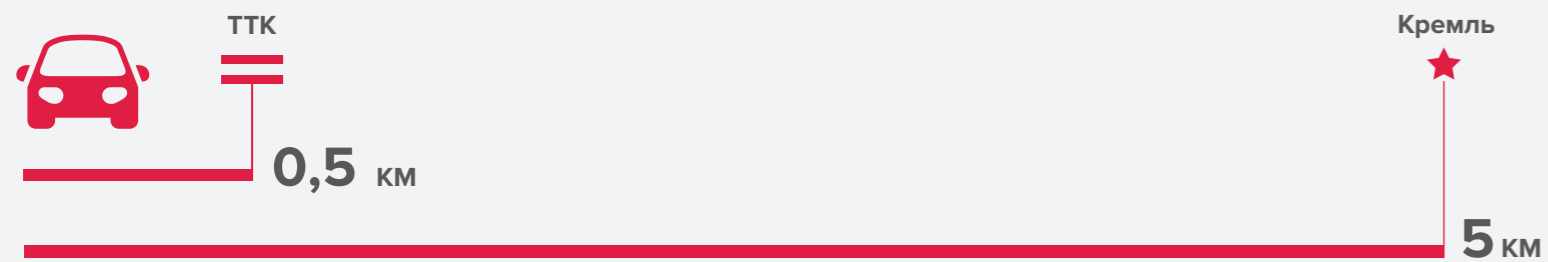
**3 – 40**  
этажей



## Местоположение

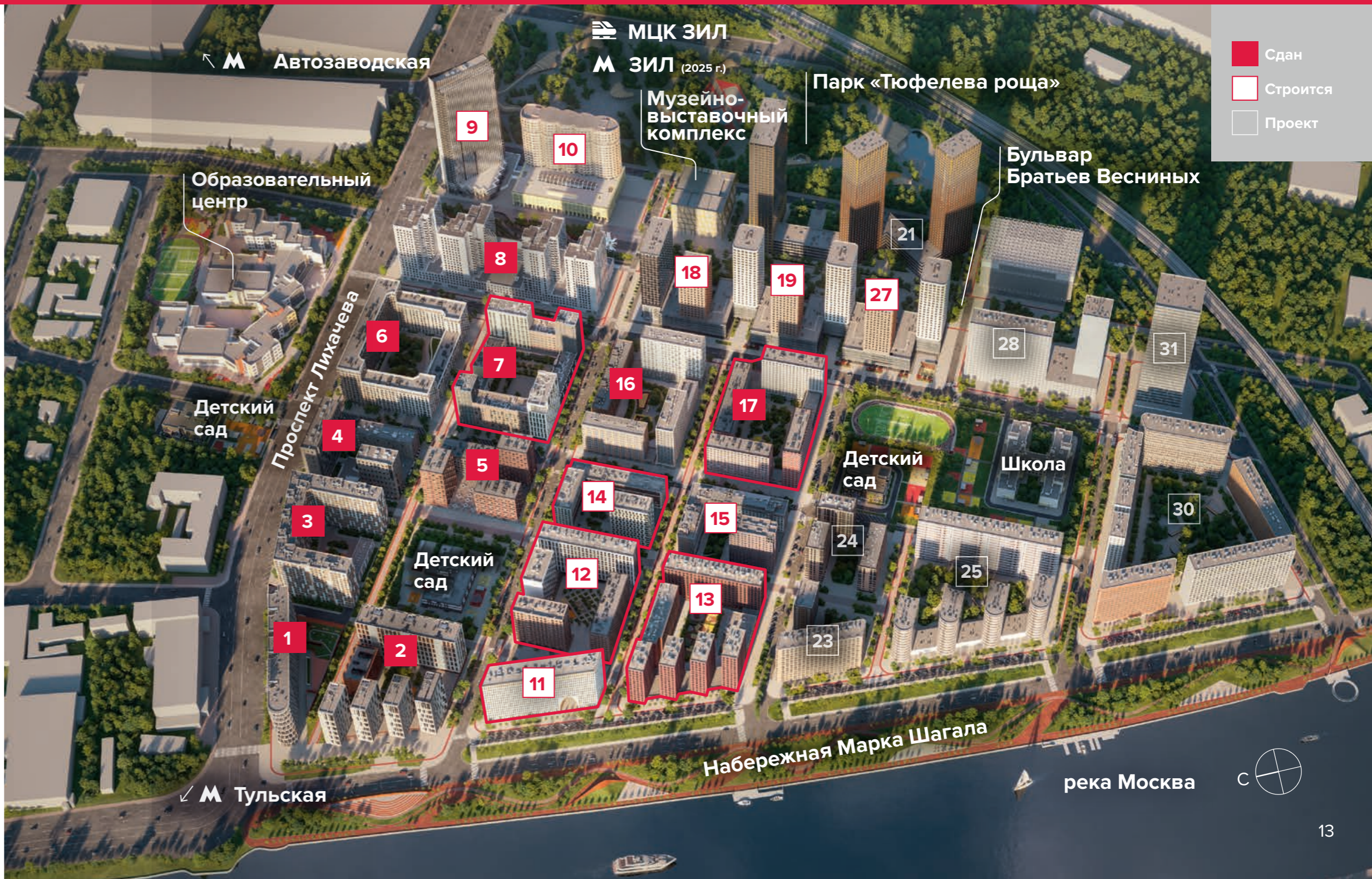
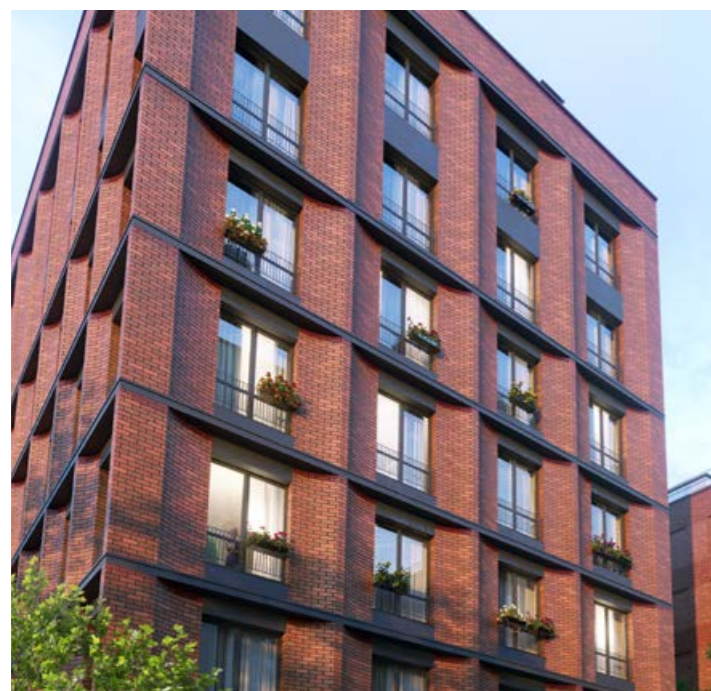
Москва, ЮАО, Даниловский район, улица Автозаводская, вл. 23

### ЛИЧНЫЙ ТРАНСПОРТ



### ПЕШЕХОДНАЯ ДОСТУПНОСТЬ





## Центральный пешеходный бульвар

**Здесь разместятся деловая и досуговая части жилого комплекса**

- ◆ музейно-выставочный центр «Коллекция»
- ◆ кафе, рестораны
- ◆ деловые и торговые центры
- ◆ фитнес-центр
- ◆ офисы и магазины известных брендов
- ◆ фреш-маркет





## Благоустроенная набережная

Общая длина 3,8 км

- ◆ зоны отдыха
- ◆ амфитеатр с видом на реку
- ◆ детские площадки
- ◆ пешеходные и велосипедные дорожки
- ◆ спортивные площадки
- ◆ кафе, рестораны



## Парк «Тюфелева Роща»

Площадь парка составляет 10 га

- ◆ пешеходные и велосипедные дорожки
- ◆ детские и спортивные площадки
- ◆ торговые павильоны
- ◆ места отдыха
- ◆ пруд
- ◆ обзорная площадка

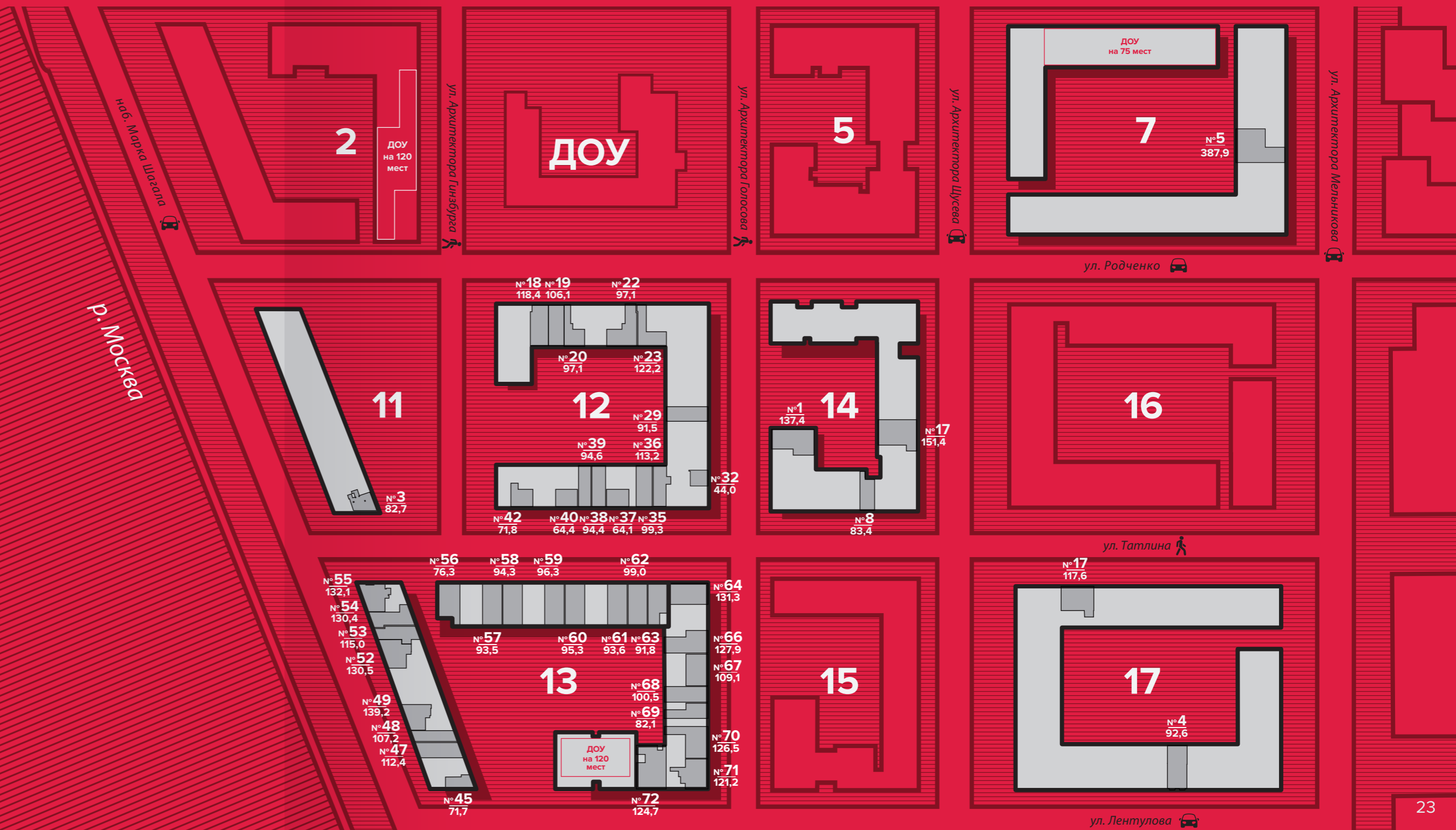
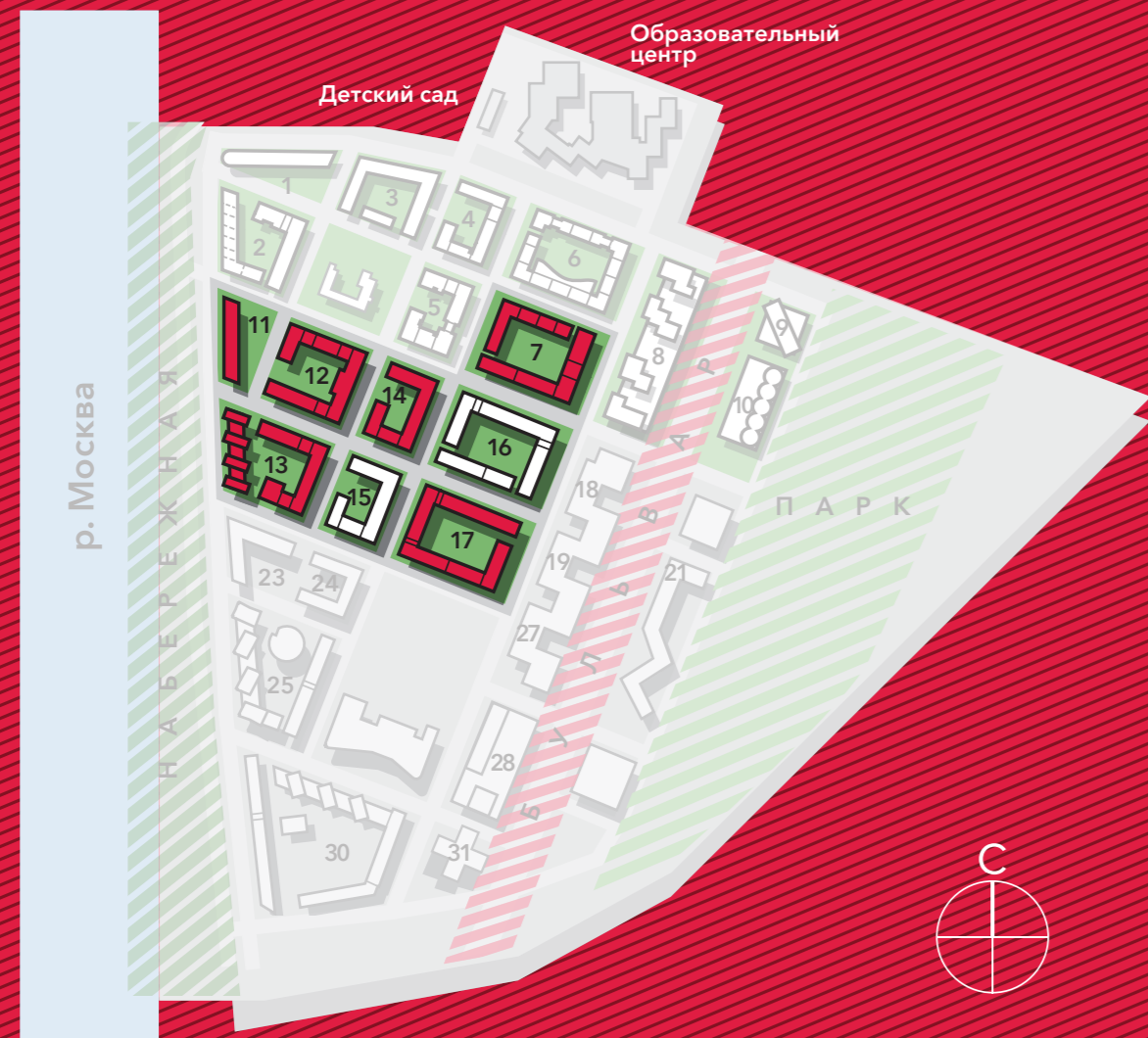


## Технические характеристики коммерческих помещений

- ◆ Площади: **от 48 кв.м до 1800 кв.м**
- ◆ Помещения свободного назначения
- ◆ Панорамное витринное остекление
- ◆ Отдельный вход с улицы
- ◆ Высокие потолки: до 6 метров
- ◆ Отделка shell&core
- ◆ Свободная планировка
- ◆ Электроснабжение: из расчета 250 Вт на 1 кв.м
- ◆ Нагрузка на перекрытия: 400 кг/кв.м
- ◆ Кондиционирование:  
установка наружных блоков предусматривается в специально отведенных нишах и специальных местах на кровлях секций или стилобатной части
- ◆ Приточно-вытяжная вентиляция
- ◆ В каждом помещении: вода, канализация, отопление



# Генеральный план



ДОМ 7



# ДОМ 7

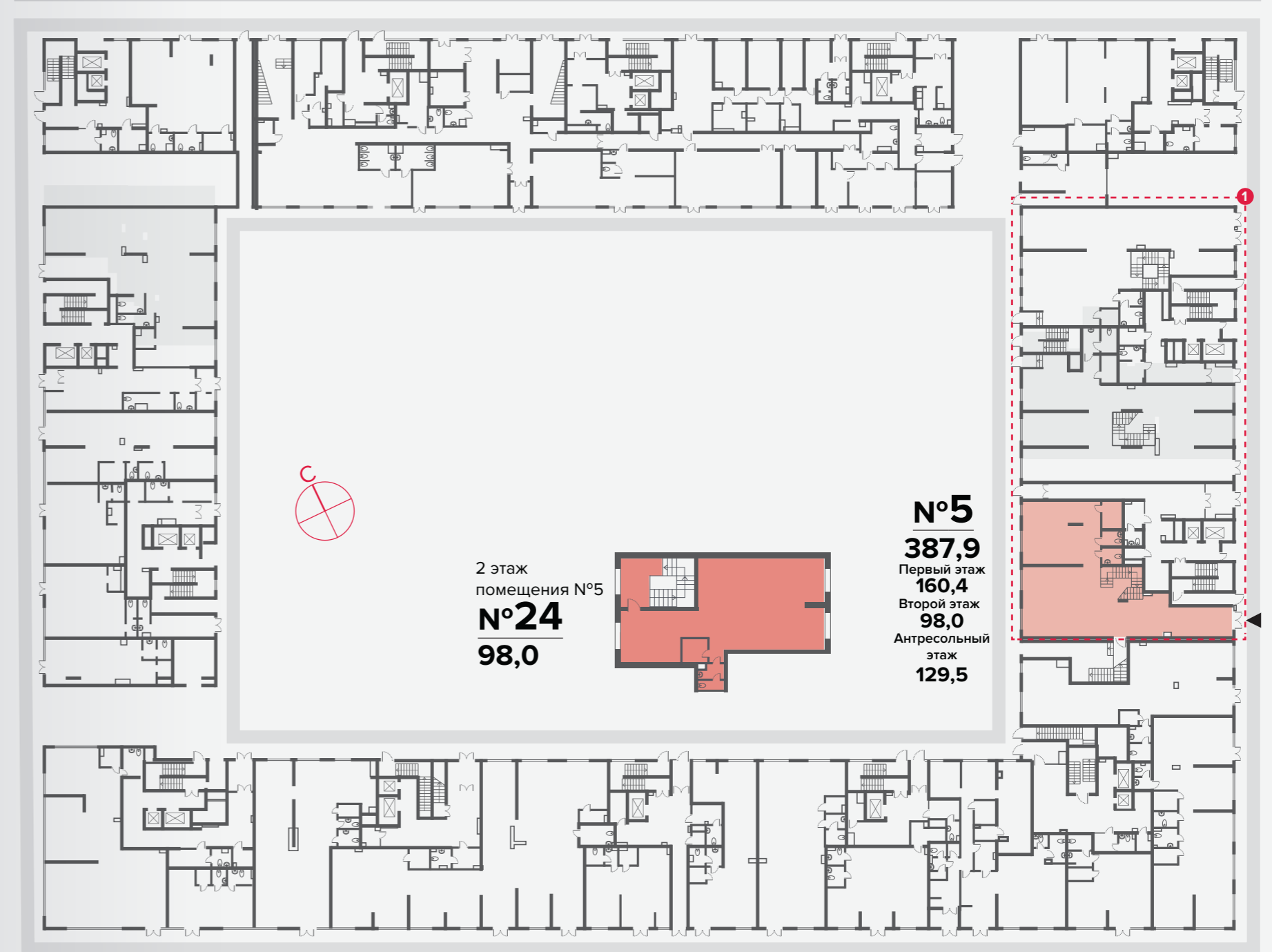


Антресольный этаж  
помещения  
**№5**  
**129,5**



ул. Архитектора Шусева

ул. Кандинского



2 этаж  
помещения №5  
**№24**  
**98,0**

**№5**  
**387,9**  
Первый этаж  
**160,4**  
Второй этаж  
**98,0**  
Антресольный  
этаж  
**129,5**

ул. Родченко

ул. Архитектора Мельникова

ДОМ 11



# ДОМ 11



Ход строительства, март 2023 г.

ул. Татлина



№3  
82,7



Набережная Марка Шагала

ул. Родченко





ДОМ 12



# ДОМ 12



Ход строительства, март 2023 г.



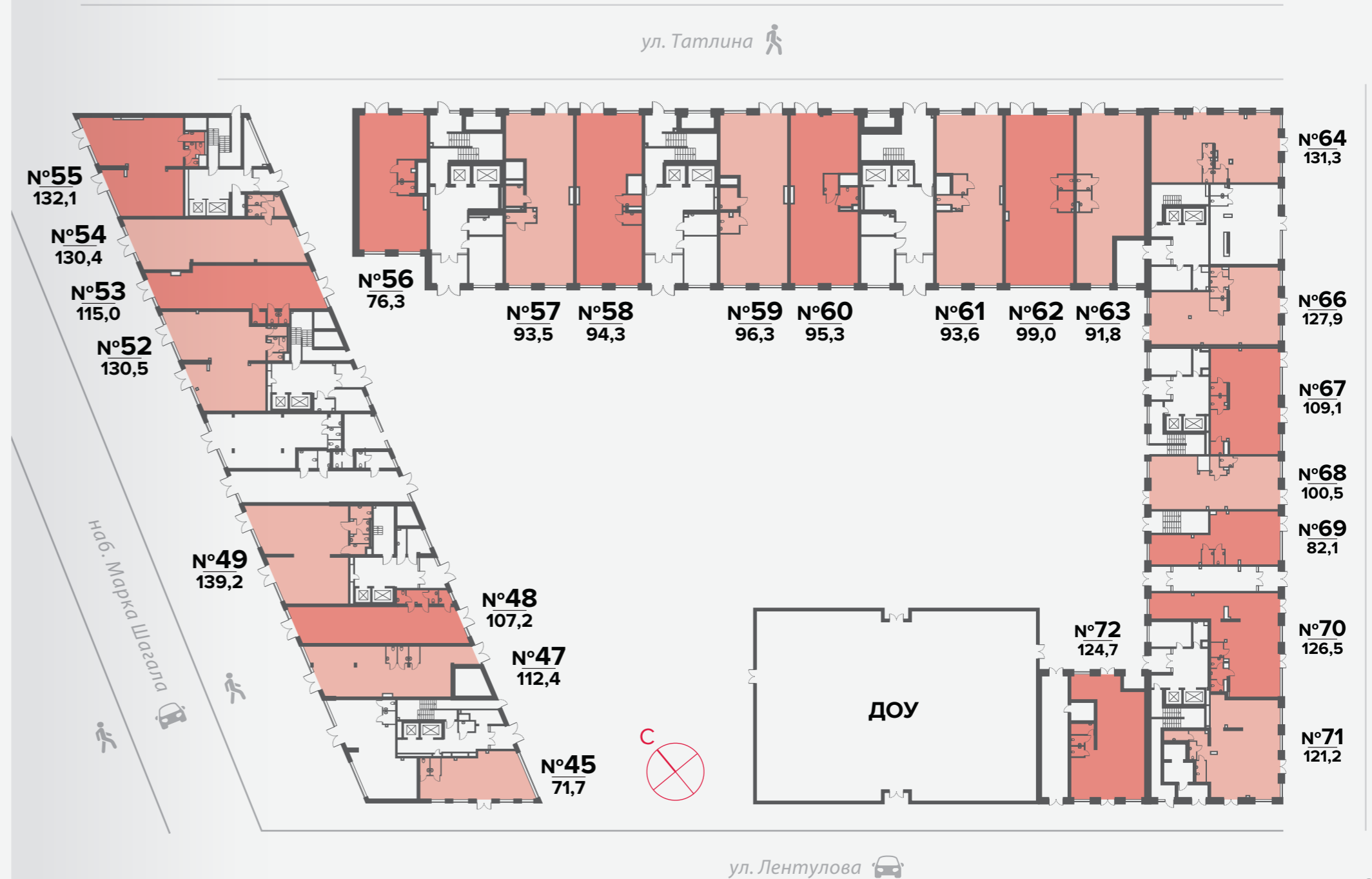
ДОМ 13



# ДОМ 13



Ход строительства, март 2023 г.



ДОМ 14



# ДОМ 14

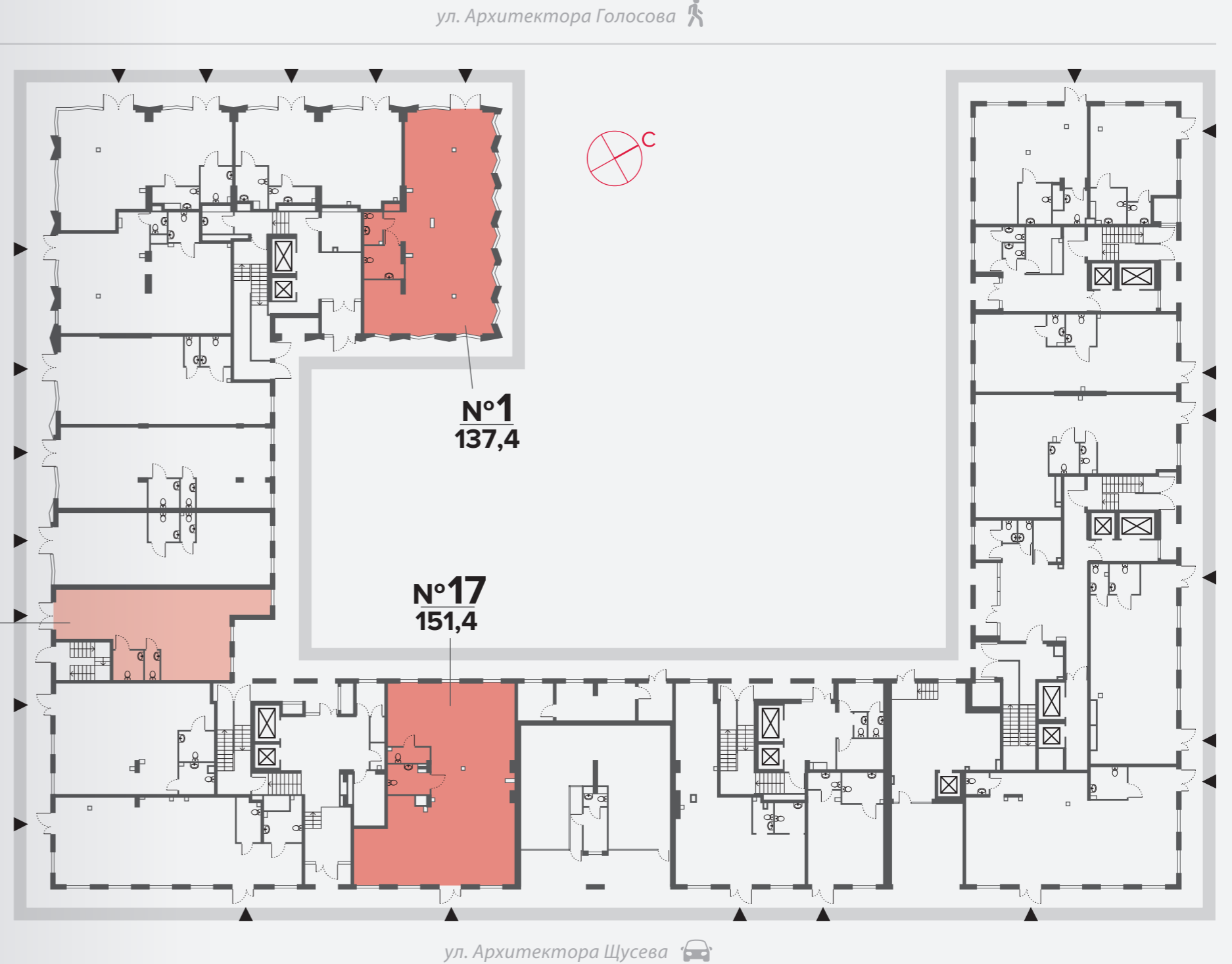


Ход строительства, март 2023 г.



ул. Тамплина

№8  
83,4



ул. Архитектора Голосова

ул. Архитектора Щусева

ул. Родченко

ДОМ 17



# ДОМ 17



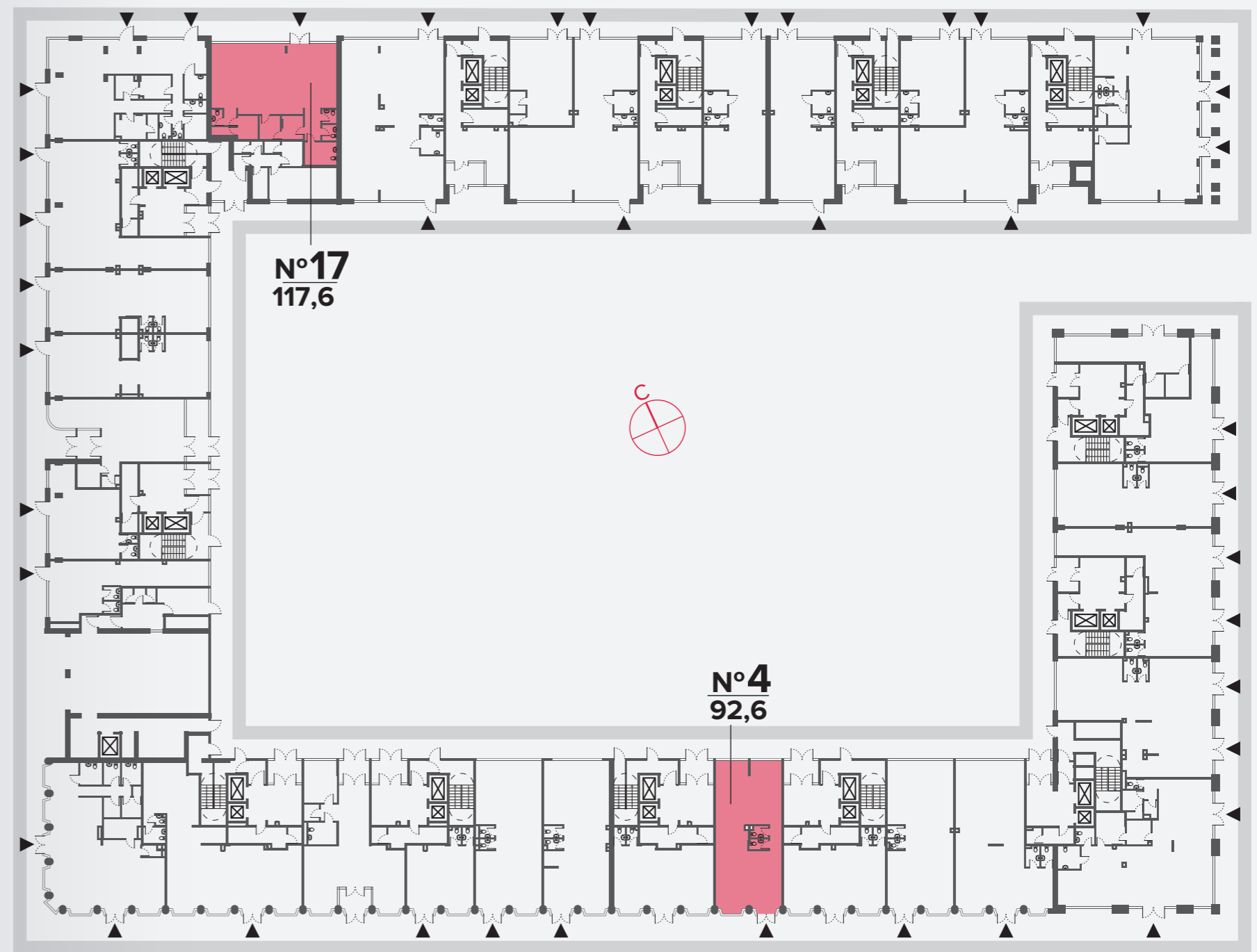
Ход строительства, март 2023 г.



ул. Архитектора Щусева



ул. Татлина



ул. Летунова



ул. Архитектора Мельникова











**ЦЕНТРАЛЬНЫЙ ОФИС ПРОДАЖ:  
Г. МОСКВА, УЛ. АВТОЗАВОДСКАЯ, Д. 22  
ТЕЛ: +7 (495) 228 22 88**

**LSR.RU**

МАРТ 2023